

# PREISLISTE NR. 32

Gültig ab 01.01.2012

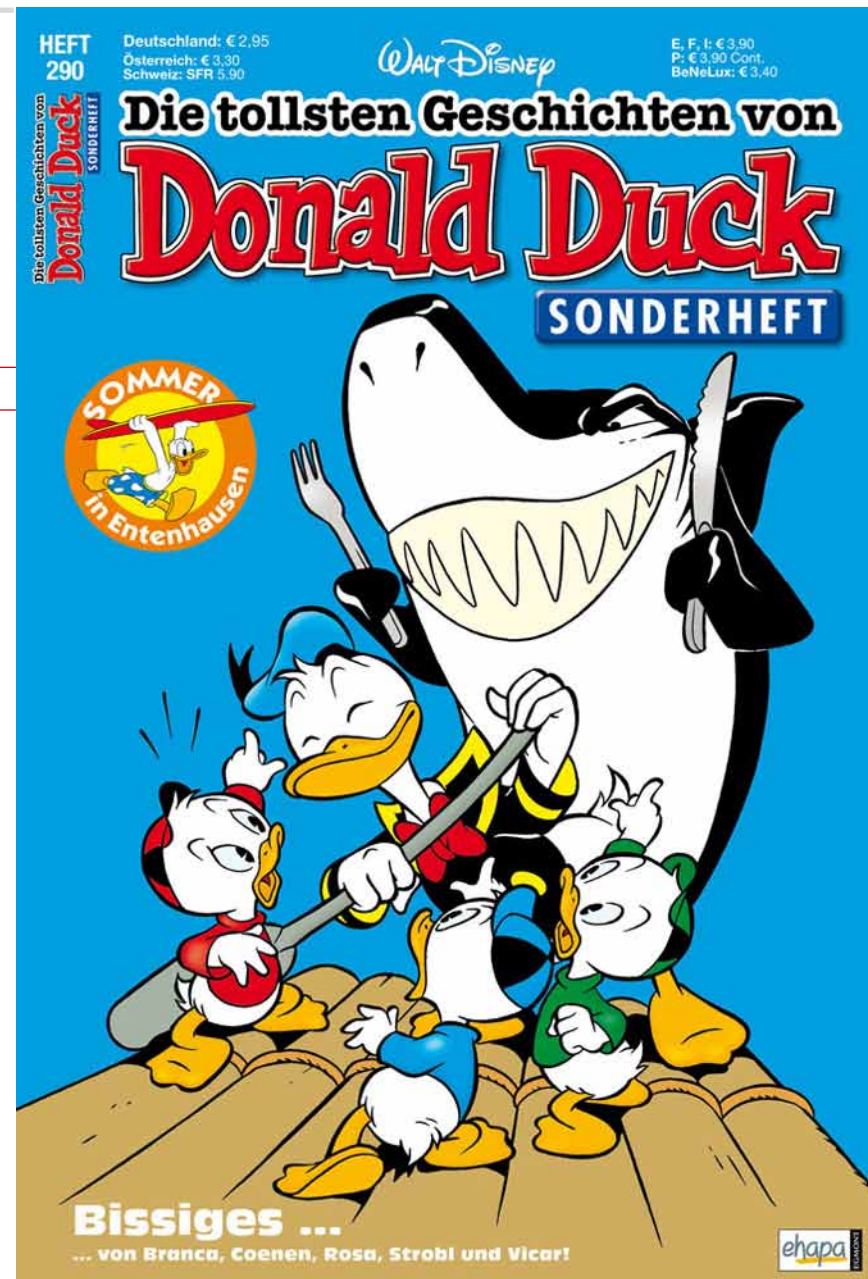
## Inhalt

1. Profil Magazin
2. Leserschaft
3. Verlagsangaben
4. Formate und Preise
5. Rabatte und Staffeln
6. Termine
- 7.-8. Ad Specials
9. Advertorials
10. Technische Daten
11. Kontakte

Aktuelle News finden Sie unter [www.egmont-mediasolutions.de/MediaNews](http://www.egmont-mediasolutions.de/MediaNews)

Informationen zu Sonderwerbeformen finden Sie unter [www.egmont-mediasolutions.de/MediaSpecials](http://www.egmont-mediasolutions.de/MediaSpecials)

Informationen zur Online-Werbevermarktung finden Sie unter [www.egmont-mediasolutions.de/MediaPortfolio](http://www.egmont-mediasolutions.de/MediaPortfolio)



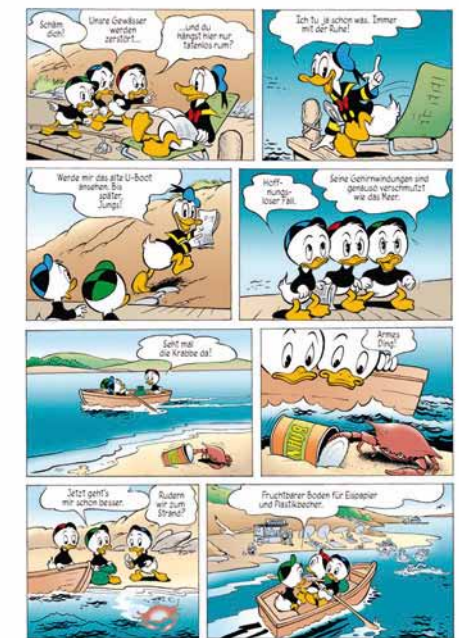
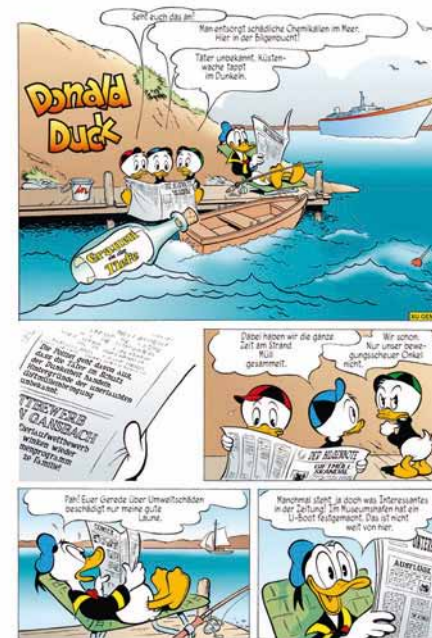
## DONALD DUCK SONDERHEFT

### Ausgewählte Comics rund um die Duck-Familie

Nur ausgewählte Geschichten rund um die Familie Duck werden in diesem Monatsmagazin präsentiert. Die klassischen Storys, in denen Donald auf knapp 70 Seiten die Hauptrolle spielt, sind bei Fans und Sammlern sehr begehrt. Das beweist die hohe Reichweite von monatlich 511.000 Lesern.

Im Gegensatz zum Micky Maus-Magazin werden in den Donald Duck Sonderheften mehrere umfangreiche, in sich abgeschlossene Comicgeschichten abgedruckt. Ein ganz besonderes Bonbon bietet das Donald Duck Sonderheft mit den »Entenhausener Geschichten«: Hier werden Hintergrundinformationen zu einzelnen Comicfiguren, Geschichten und ihren Zeichnern veröffentlicht.

*Das Donald Duck Sonderheft – der Klassiker aus Entenhausen!*



### Ø Verkaufte Auflage III/10 bis II/11

**35.804** Exemplare (Verlagsangabe)

#### Zielgruppe

6- bis 13-jährige Mädchen und Jungen

#### Leserstruktur

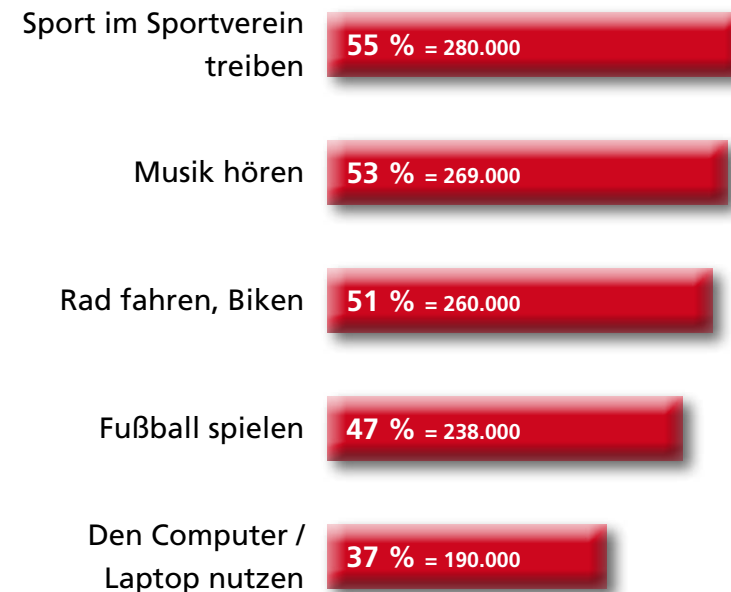
Jungen	<b>71,0 %</b>
Mädchen	<b>29,0 %</b>
6-9 Jahre	<b>47,4 %</b>
10-13 Jahre	<b>52,6 %</b>

#### Reichweite

		LpA
Jungen	<b>11,6 %</b>	<b>363.000</b>
Mädchen	<b>5,0 %</b>	<b>148.000</b>
6-9 Jahre	<b>8,2 %</b>	<b>242.000</b>
10-13 Jahre	<b>8,4 %</b>	<b>269.000</b>
<b>Gesamt 6-13 Jahre</b>	<b>8,3 %</b>	<b>511.000</b>

## HOBBYS

Nennung „mache ich häufig“



Basis: Donald Duck Sonderheft-Leser, 100 % = 511.000 Kinder

<b>Verlag</b>	Egmont Ehapa Verlag GmbH
<b>Anschrift</b>	Wallstraße 59, 10179 Berlin
<b>Vermarktung</b>	Egmont MediaSolutions Telefon 030 / 24 00 81 00
<b>Geschäftsleitung</b>	Ingo Höhn Telefon 030 / 24 00 81 15
<b>Anzeigenverkauf</b>	Dirk Eggert Telefon 030 / 24 00 81 16
<b>Disposition</b>	Petra Schneegaß Telefon 030 / 24 00 81 12
<b>Druckunterlagen</b>	druckunterlagen@egmont.de
<b>Online-Verkauf</b>	Alexander Tsilis Telefon 030 / 24 00 81 10  Andreas Selten Telefon 030 / 24 00 81 19
<b>Erscheinungsweise</b>	monatlich
<b>Erstverkaufstag</b>	Dienstag
<b>Copypreis</b>	Euro 2,95
<b>Heftformat</b>	175 mm Breite x 260 mm Höhe
<b>Mitgliedschaften</b>	KidsVA

**Zahlungsbedingungen** Alle Preise sind ohne MwSt.  
 Die Rechnung ist am Erstverkaufstag ohne jeden Abzug zu bezahlen.  
 Bei Vorauszahlung, die vor dem Erstverkaufstag beim Verlag eingeht,  
 gilt: 2% Skonto, sofern keine älteren Rechnungen offen sind.

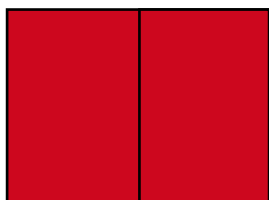
**Bankverbindung** Danske Bank,  
 Zweigniederlassung Hamburg  
 BLZ: 203 205 00, Kto.-Nr: 49 89 00 20 74  
 SWIFT-BIC: DABADEHH  
 IBAN: DE58 2032 0500 4989 0020 74  
 Ust-ID Nr.: DE811163583

**Hinweis:** Keine Anzeige darf sich mit Produkten befassen, die für Kinder gesundheitsschädlich oder deren charakterlicher Entwicklung möglicherweise abträglich sind, so z.B. Tabakerzeugnisse, alkoholische Getränke, Glücksspieleinrichtungen usw. Werbung, die sich mit Comicfiguren befasst, bedarf der Abstimmung bzw. der vorherigen ausdrücklichen Zustimmung des Verlages. Daneben gilt das Ablehnungsrecht des Verlages nach Ziff. 7 der Allgemeinen Geschäftsbedingungen des Verlages für Anzeigen und andere Werbemittel in Druckschriften.

**Allgemeine Geschäftsbedingungen:** Für die Aufträge gelten die Allgemeinen Geschäftsbedingungen für Anzeigen und andere Werbemittel in Druckschriften des Verlages, die beim Verlag zu beziehen und unter [www.egmont-mediasolutions.de/AGB](http://www.egmont-mediasolutions.de/AGB) einzusehen sind.

Beschnittzugaben: 5 mm je angeschnittene Kante.  
 Sonderformate auf Anfrage.

Alle Preise zzgl. Mehrwertsteuer



**2/1**

350 x 260 mm B x H (Anschnitt)

s/w und 4C

**5.720,- €**

Spezialpreis! Nur als Doppelseite buchbar!



**1/1**

175 x 260 mm B x H (Anschnitt)

s/w und 4C

**4.400,- €**



**1/2 quer**

175 x 130 mm B x H (Anschnitt)

s/w und 4C

**2.640,- €**



**1/2 hoch**

87 x 260 mm B x H (Anschnitt)

s/w und 4C

**2.640,- €**



**1/3 quer**

175 x 86 mm B x H (Anschnitt)

s/w und 4C

**1.760,- €**

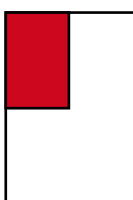


**1/3 hoch**

58 x 260 mm B x H (Anschnitt)

s/w und 4C

**1.760,- €**

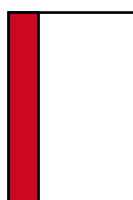


**1/4 Eck**

87 x 130 mm B x H (Anschnitt)

s/w und 4C

**1.452,- €**



**1/4 hoch**

43 x 260 mm B x H (Anschnitt)

s/w und 4C

**1.452,- €**



**1/4 quer**

175 x 65 mm B x H (Anschnitt)

s/w und 4C

**1.452,- €**

## UMSATZSTAFFEL

<b>Bruttoumsatz</b>	<b>Rabatt</b>
bis 4.999 €	0 %
5.000 bis 14.999 €	3 %
15.000 bis 29.999 €	5 %
30.000 bis 44.999 €	7 %
45.000 bis 59.999 €	8 %
60.000 bis 99.999 €	9 %
100.000 bis 149.999 €	11 %
150.000 bis 199.999 €	14 %
200.000 bis 249.000 €	17 %
250.000 bis 299.999 €	20 %

In den Umsatzgrößenrabatt zählt der gesamte Brutto-Printumsatz (exkl. MwSt.) des gleichen Abschlussjahres beim Egmont Ehapa Verlag. Sonderwerbformen wie Beihefter, Beilagen und Beikleber sind umsatzbildend, aber nicht rabattfähig. Die gesonderte Rabattstaffel für diese Sonderwerbformen steht unter „Ad Specials“. Herstellungs- und Produktionskosten sind nicht rabattfähig und werden nicht in den Umsatz eingerechnet.

Ausgabe	EVT	AZ-Schluss	DU-Schluss	Ad Specials
296/12	03.01.12	21.11.11	25.11.11	07.12.11
297/12	07.02.12	23.12.11	30.12.11	12.01.12
298/12	06.03.12	24.01.12	30.01.12	09.02.12
299/12	03.04.12	21.02.12	27.02.12	08.03.12
300/12	02.05.12	16.03.12	22.03.12	03.04.12
301/12	05.06.12	19.04.12	25.04.12	08.05.12
302/12	03.07.12	18.05.12	24.05.12	06.06.12
303/12	07.08.12	26.06.12	02.07.12	12.07.12
304/12	04.09.12	23.07.12	27.07.12	08.08.12
305/12	02.10.12	21.08.12	27.08.12	06.09.12
306/12	06.11.12	20.09.12	26.09.12	09.10.12
307/12	04.12.12	19.10.12	25.10.12	08.11.12

	BEILAGEN	BEIKLEBER	BEIHEFTER
<b>Definition</b>	Verarbeitungsfertig angelieferte Druckerzeugnisse, die lose beigelegt werden.	Verarbeitungsfertig angelieferte Produkte, die auf eine Anzeigenseite aufgeklebt werden und vom Leser abgelöst werden können.	Druckerzeugnisse, die fest in der Zeitschrift eingehftet sind.
<b>Preise</b>	maschinelle Verarbeitung bis 25 g = € 60,- p. Tsd. Expl. jede weitere 5 g = € 5,- p. Tsd. Expl.	Druckerzeugnisse und CDs – maschinelle Verarbeitung bis 10 g = € 25,- p. Tsd. Expl. jede weitere 5 g = € 4,- p. Tsd. Expl. Warenprobe – auf Anfrage, Bemusterung erbeten	bis 25 g = € 60,- p. Tsd. Expl. jede weitere 5 g = € 5,- p. Tsd. Expl.
<b>Rabatte Ad Specials</b>	ab € 30.000 3 % ab € 60.000 5 % ab € 120.000 8 % ab € 250.000 10 %	Beikleber sind nicht rabattfähig.	ab € 30.000 3 % ab € 60.000 5 % ab € 120.000 8 % ab € 250.000 10 %
	Ad Specials werden nach dieser Rabattstaffel rabattiert. Ad Specials sind umsatzbildend für den Umsatzgrößenrabatt (Umsatzgrößenrabattstaffel siehe Seite Rabatte und Staffeln). Herstellungs- und Produktionskosten sind nicht rabattfähig.		
<b>Handlingsgebühren für Abo-Auflage</b>	Gewichtsabhängige Postgebühren für Abo-Auflagen sind in den Preisen nicht enthalten und fallen bei Beilagen und Beiklebern zusätzlich an.		keine
<b>Belegung</b>	Gesamtauflage (Deutschland + Österreich + Schweiz), Inlandsauflage mit oder ohne Abo-Auflage Teilbelegungen möglich. Mindestauflage 10.000 Exemplare, Abstimmung der Auflagen vorab mit dem Verlag Verarbeitungszuschuss: zzgl. 2%		
<b>Formate</b>	Mindestformat: 105 x 148 mm Maximalformat: 165 x 250 mm	Druckerzeugnisse Mindestformat: 60 x 80 mm Maximalformat: 148 x 210 mm CD – auf Anfrage Warenprobe – auf Anfrage	Formate und Verarbeitung auf Anfrage beim Verlag

	BEILAGEN	BEIKLEBER	BEIHEFTER
<b>Technische Hinweise</b>	Vor Auftragserteilung wird die Lieferung von mindestens 5 Mustern an den Verlag (Anzeigendisposition) erbeten.		
	Für die maschinelle Verarbeitung gilt: Das Gewicht der Beilage darf das Heftgewicht nicht überschreiten. Beilagen müssen an einer Seite geschlossen sein, Beilagen im Leporellofalz (Zickzack) sind maschinell nicht verarbeitbar. Eine bestimmte Platzierung kann nicht zugesichert werden. Abweichende Formate/Ausführungen und Wunschplatzierungen sind auf Anfrage und gegen Aufpreis möglich. Beilagen mit aufgeklebten Elementen und gestanzten Konturen bedürfen der Absprache mit dem Verlag und der vorherigen Bemusterung bzw. der Vorlage von Skizzen oder detaillierten Produktbeschreibungen.	Beikleber bedürfen einer Trägeranzeige (1/1 Seite). Für die maschinelle Verarbeitung gilt: Platzierung nur auf bestimmten Seiten. Mindestabstand nach allen Seiten zum Rand/Bund: mind. 25 mm. Geringfügige Standabweichungen liegen im Toleranzbereich. Booklets müssen an einer Seite geschlossen sein, Verarbeitung zum Bund liegend. Verpackungen von CDs benötigen eine Greiferkante. Warenproben und kunststoffverpackte Produkte sind nur nach Absprache mit dem Verlag und vorheriger Bemusterung möglich. Abweichende Formate/Ausführungen und Wunschplatzierungen sind auf Anfrage und gegen Aufpreis möglich. Entstehende Entsorgungskosten werden vom Auftraggeber getragen. Kosten des Mehraufwandes bei Nichtbeachtung der technischen Hinweise muss der Auftraggeber tragen. Der Verlag ist von Ansprüchen Dritter, die durch den Beikleber entstehen könnten, freigestellt. Optische Beeinträchtigungen der Beikleber an den Klebestellen sind produktionstechnisch bedingt und berechtigen nicht zur Reklamation.	Entspricht die Größe des Beihefters dem Heftformat, muss dieser nach Absprache mit dem Verlag mit Vor- oder Nachfalz (7-10 mm) sowie mit je 5 mm Beschnitt an den offenen Seiten angeliefert werden. Beihefter sind vorgefalzt anzuliefern.
<b>Anlieferung</b> Gotha Druck und Verpackung GmbH Andrea Lang Gutenbergstraße 3 99869 Günthersleben-Wechmar	Jede Sendung sowie der beigefügte Lieferschein sind mit folgender Kennzeichnung zu versehen: <ul style="list-style-type: none"> <li>• Inhalt (Beilage, Beihefter, Beikleber, Warenprobe)</li> <li>• Magazin-Titel und Ausgabe</li> <li>• Gesamtmenge, Anzahl der Verpackungseinheiten.</li> </ul> Die Sendung muss transportsicher auf Euro-Paletten verpackt sein. Banderolen, Bänder/Gummibänder und andere Verpackungshilfen sind zu vermeiden. Kartons dürfen nicht zusätzlich verklebt sein. Eine Anlieferung darf frühestens fünf Arbeitstage vor Anliefertermin gemäß Mediadata erfolgen.		

## ADVERTORIALS

Advertorials werden zum regulären Anzeigenpreis berechnet. Die Buchung sollte zwei Wochen vor Anzeigenschluss beim Verlag eintreffen. Das Bild- und Textmaterial wird vom Kunden geliefert und muss zwei Wochen vor DU-Schluss vorliegen.

### Produktionskosten

1/2 Seite 500 €

1/1 Seite 500 €

2/1 Seite 750 €

Die Produktionskosten beinhalten Layout, Text und reprofähige Druckunterlagen und sind nicht AE- oder rabattfähig.

### Abwicklung

Nach der Buchung muss dem Verlag ein Briefing sowie das Bild- und Textmaterial vorgelegt werden. Die Leistungen enthalten zwei Abstimmungsschritte, für jeden weiteren Abstimmungsschritt werden 250 € berechnet. Das Layout wird in enger Abstimmung mit dem Kunden erstellt. Nach Freigabe des Kunden liefert der Verlag die Druckunterlagen an die Repro.

Das vom Verlag gestaltete Advertorial darf nur in Magazinen des Egmont Ehapa Verlags erscheinen. Eine weitere Nutzung der Druckunterlagen ist nicht möglich.

### Rabatte

Die Rabattierung erfolgt im Rahmen des Gesamtabschlusses beim Egmont Ehapa Verlag (siehe Seite Rabatte und Staffeln).

Advertorial-Motive werden mit dem Wort „Anzeige“ gekennzeichnet.

**Ansprechpartner** Egmont MediaSolutions  
Linda Paesold  
Anzeigenverkauf  
Telefon 030 / 24 00 81 14  
l.paesold@egmont.de

<b>Heftformat</b>	175 mm Breite x 260 mm Höhe
<b>Beschnittzugaben</b>	5 mm je angeschnittene Kante. Bei Doppelseiten ist im Bund kein Beschnitt erforderlich.
<b>Druckverfahren</b>	Rollenoffset
<b>Druckunterlagen</b>	Profilpaket: ECI_Offset_2009 Umschlag: ISO Coated v2 eci Fogra 39L Inhalt: ISO_ungestrichenes Offsetpapier_eci. icc_Fogra_47L
<b>Datenversand</b>	Daten auf CD-ROM mit verbindlichem Proof bitte an die Anzeigendisposition senden.

Egmont MediaSolutions  
Petra Schneegaß  
Wallstraße 59, 10179 Berlin  
Telefon 030 / 24 00 81 12

oder per E-Mail an  
druckunterlagen@egmont.de

<b>Repro</b>	Meyle & Müller GmbH & Co. KG Medien Management Marcus Eisele Maximilianstraße 104 75172 Pforzheim Telefon 07231 / 94 13 55
--------------	---

<b>Druck und Verarbeitung</b>	Gotha Druck und Verpackung GmbH Andrea Lang Gutenbergstraße 3 99869 Günthersleben-Wechmar
-----------------------------------	--

Bitte beachten Sie die technischen Hinweise für Beilagen, Beihefter und Beikleber unter der Rubrik „Ad Specials“.

